

워터 칠러 / 공냉식, 수냉식

Water Chiller / Air Cooled, Water Cooled type

HYC, HYC-W Series

OPTION

- OVER SIZE
- SUS MATERIAL
- HIGH PRESSURE

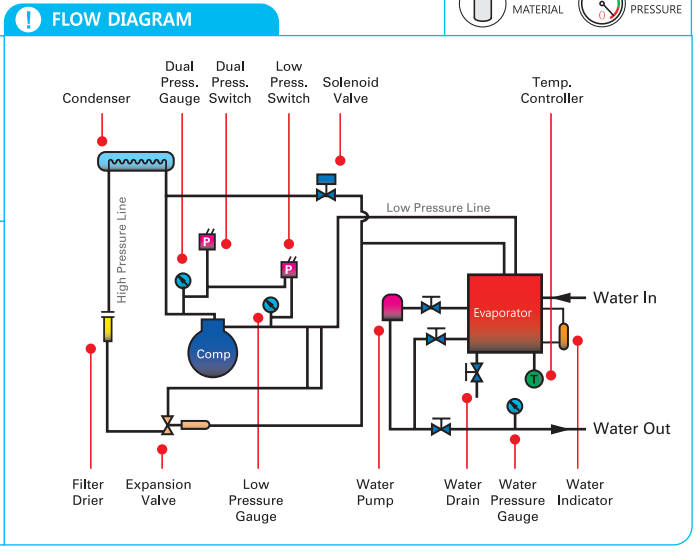
DESIGN DATA

사용유체 : 물, 증류수, 절삭유, 기타

사용압력 : 2.0 ~ 3.0 kgf/cm²

주위온도 : 30 °C

적정사용온도 : 5 °C ~ 30 °C



PRODUCT IMAGE

공냉식 Air Cooled	접속구경	처리유량	전력량 Consumption	냉동기 Ref. Comp. (Capacity/Current)		펌프 Pump (Capacity/Current)		팬 모터 FanMotor(Current/Consumption)		크기 Dimensions			무게 kg
	Connection mm	Flow Rate ℓ		처리유량 Kcal/hr	전류값 A	처리유량 ℓ/min	전류값 A	전류값 A	전력량 kW	A mm	B mm	C mm	
HYC-1A	15 A	26	1.30	3,024	6.50	10 ~ 20	2.3	0.45	350 x 1	530	800	1,080	90
HYC-2A	20 A	54	2.45	6,048	4.77	16 ~ 70	2.2	0.92	500 x 1	600	1,100	1,260	140
HYC-3A	20 A	54	3.20	9,072	7.15	16 ~ 70	2.2	0.92	500 x 1	600	1,100	1,260	140
HYC-5A	25 A	107	4.90	15,120	11.90	16 ~ 70	2.2	1.75	550 x 1	680	1,200	1,410	250
HYC-8A	32 A	107	7.50	21,168	16.70	22 ~ 150	4.0	2.30	450 x 2	750	1,450	1,635	450
HYC-10A	40 A	170	9.80	30,240	23.80	41 ~ 150	4.0	3.50	550 x 2	800	1,400	1,685	550
HYC-15A	40 A	236	15.75	45,360	35.80	100 ~ 200	9.5	4.60	600 x 2	1,000	1,700	1,960	850
HYC-20A	50 A	254	-	60,480	47.70	200 ~ 300	-	4.60	750 x 2	1,100	2,200	2,080	1,000
HYC-30A	50 A	400	-	90,720	71.50	200 ~ 300	-	6.90	750 x 3	1,100	2,550	2,280	1,200

수냉식 Water Cooled	접속구경	처리유량	전력량 Consumption	냉동기 Ref. Comp. (Capacity/Current)		펌프 Pump (Capacity/Current)		크기 Dimensions			무게 kg
	Connection mm	Flow Rate ℓ		처리유량 Kcal/hr	전류값 A	처리유량 ℓ/min	전류값 A	A mm	B mm	C mm	
HYC-1W	15A	26	1.30	3,024	6.50	10 ~ 20	2.3	530	800	970	80
HYC-2W	20A	54	2.45	6,048	4.77	16 ~ 70	2.2	600	1,100	1,150	130
HYC-3W	20A	54	3.20	9,072	7.15	16 ~ 70	2.2	600	1,100	1,150	130
HYC-5W	25A	107	4.90	15,120	11.90	16 ~ 70	2.2	680	1,200	1,300	240
HYC-8W	32A	107	7.50	21,168	16.70	22 ~ 150	4.0	750	1,450	1,525	440
HYC-10W	40A	170	9.80	30,240	23.80	41 ~ 150	4.0	800	1,400	1,575	520
HYC-15W	40A	236	15.75	45,360	35.80	100 ~ 200	9.5	1,000	1,700	1,850	820
HYC-20W	50A	254	-	60,480	47.70	200 ~ 300	-	1,100	2,200	1,970	970
HYC-30W	50A	400	-	90,720	71.50	200 ~ 300	-	1,100	2,550	2,170	1,170

- 냉매는 R-22, R-404, R-407을 사용합니다.
- 사양에서 제시된 이상의 대형 기종도 가능합니다.
- 사양은 품질 개선을 위하여 예고없이 변경될 수 있습니다.

- HYC 특징**
- Maneurop, Copeland, Bitzer 냉동 콤프레서가 내장되어 확실한 냉동기능을 발휘
 - 자체개발한 동 DX코일이 내장되어 냉각효율이 높음(냉각성능 30%향상)
 - 소음과 진동이 없는 GRUNDFOS PUMP 및 GOULDS, CALPEDA PUMP를 장착하여 수명연장과 기능의 신뢰성(PUMP재질: SUS316) 및 저소음, 저진동 실현
 - 에어컨 P.B소재를 채택하여 내부식성과 내열성이 강하여 부식이 없고 동파가 되지 않음
 - 전자식 자동 온도 조절기(Digital Thermo Controller)를 채택하여 PID를 이용한 정확한 온도유지 및 사용 온도 범위를 광범위하게 조절이 가능

- HYC 추천 사용처**
- CO2 레이저 냉각기
 - YAG 레이저 냉각기
 - MRI, X-ray
 - 레이저 메스
 - 에칭 세정장치
 - CO2 액화기
 - 방전기용 냉각기
 - 사출, 압출 성형기
 - 진공/고무성형기
 - 롤러장치/믹서기
 - 전선피복장치
 - 와이어 커팅용 냉각기
 - 용접기 (프라이머 저항) 냉각기
 - 사출기 성형기 (금형냉각)
 - 식품 가공용 냉각기
 - 고주파 및 초음파 냉각기
 - 발포 시험기용 냉각기
 - 압출 성형기용 냉각기
 - 캘린더 Roller 냉각기
 - 전자 현미경 냉각기
 - 산업용 오일 냉각기
 - 각종 의료 장비용 냉각기
 - 연구소 및 시험기용 냉각기
 - 기타 온도제어가 필요한 모든 산업기기

